

CARACTERÍSTICAS DO BATENTE DE FIM DE CURSO

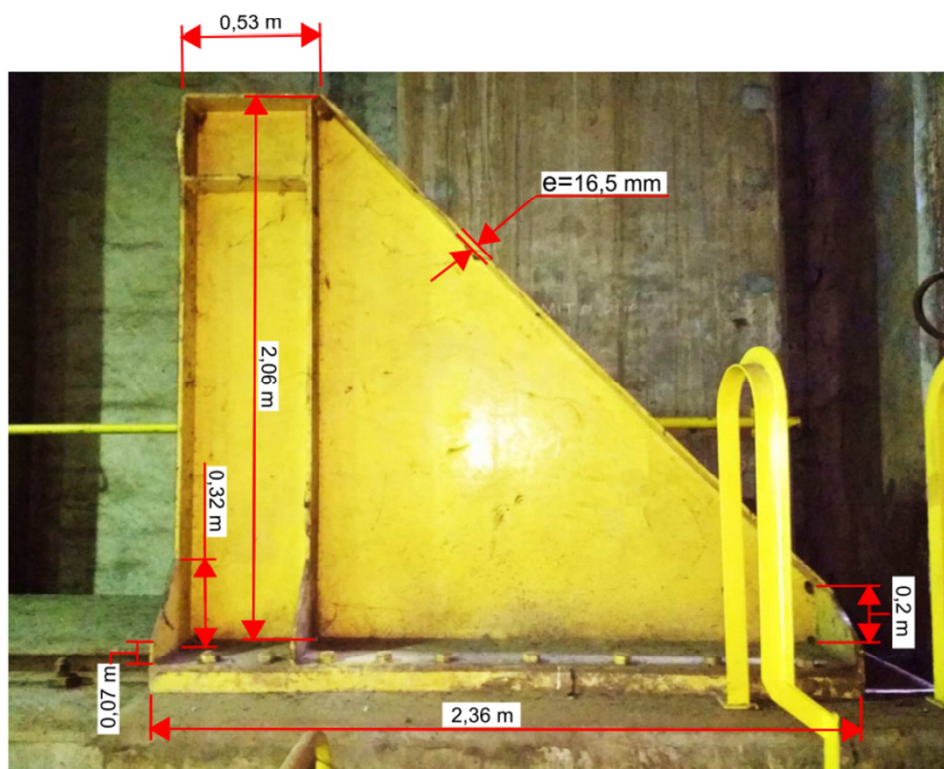


Figura 1. Vista lateral do batente



Figura 2. Vista frontal do batente



Figura 3. Detalhe de fixação da base do batente

Peso do batente: 1000 kg (aproximadamente)

Material: Aço Estrutural

OBS: A espessura de todas as chapas é de 16,5mm