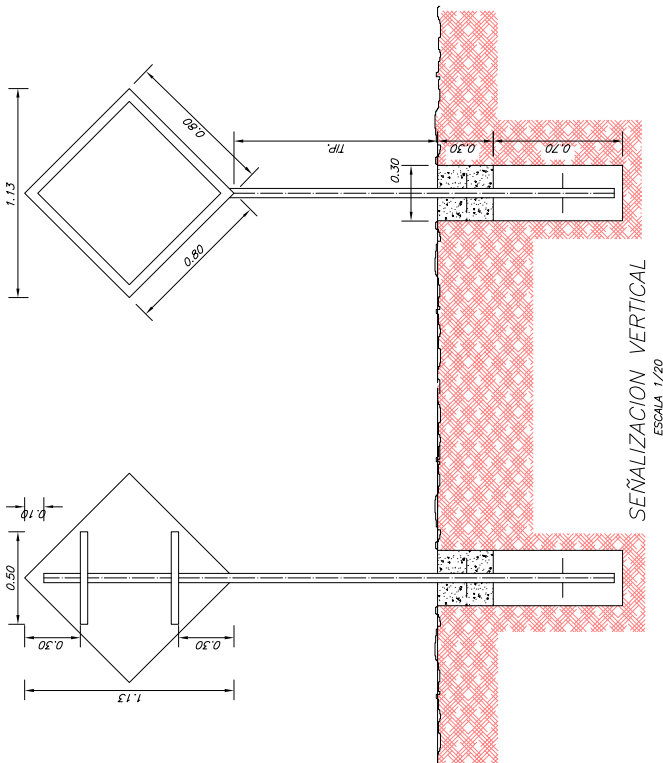
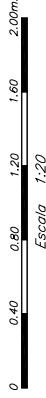


SEÑALIZACION VERTICAL
ESCALA 1/20



SEÑALIZACION VERTICAL
ESCALA 1/20

NOTA
1-Las designaciones escritas en los carteles son exclusivamente representativas, y no corresponden a lo expresado por los detalles en las laminas correspondientes de este proyecto.
2-Las medidas están dadas en metros.
3-Las cantidades y medidas de las piezas deberán ser verificadas en obra por la contratista.



Puntos de soldadura autogena, en abrazaderas con caño de Ø 3" (para evitar robos)

Abrazaderas de chapa, Esp. = 2mm., L = 23cm. cada abrazadera.

Chapa, espesor 3mm.

Soldadura autogena puntos implemenda desmenosque.

Soldadura electrica, fijando el perfil a la abrazadera, electrodos AWS 6013

DETALLE DE SOLDADURA Y FIJACION
ESCALA 1/2

Bulones con tuercas y arandelas Ø = 5mm.

Perfil "L" de 0.50mm x 0.30mm x 3mm

Caño de Ø3"

Abrazaderas de chapa, Esp. = 2mm., L = 23cm. cada abrazadera.

Bulones con tuercas y arandelas Ø = 5mm.

Puntos de soldadura autogena, en abrazaderas con caño de Ø 3" (para evitar robos)