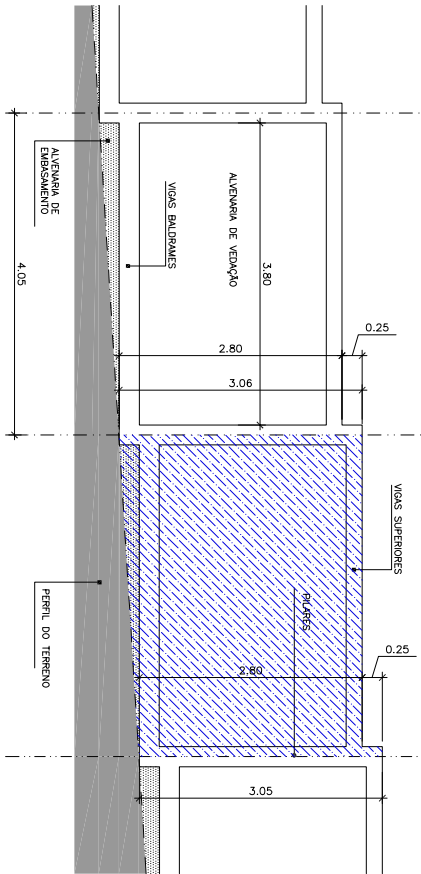
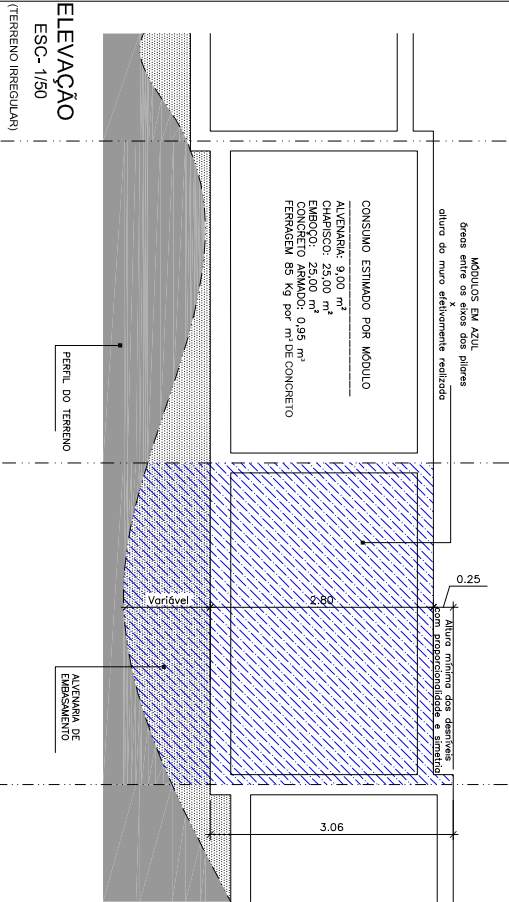




MÓDULO EM AZUL  
áreas entre os eixos das pilares  
altura do muro efetivamente realizado

CONSUMO ESTIMADO POR MÓDULO  
ALVENARIA: 9,00 m<sup>3</sup>  
CHAPISCO: 25,00 m<sup>3</sup>  
CONCRETO ARMADO: 0,95 m<sup>3</sup>  
FERROAGEM 85 kg por m<sup>3</sup> DE CONCRETO

MURO PROTEGE OS DESENVOLVIMENTOS  
COM INSUFICIÊNCIA DE 4,50m



### NOTAS:

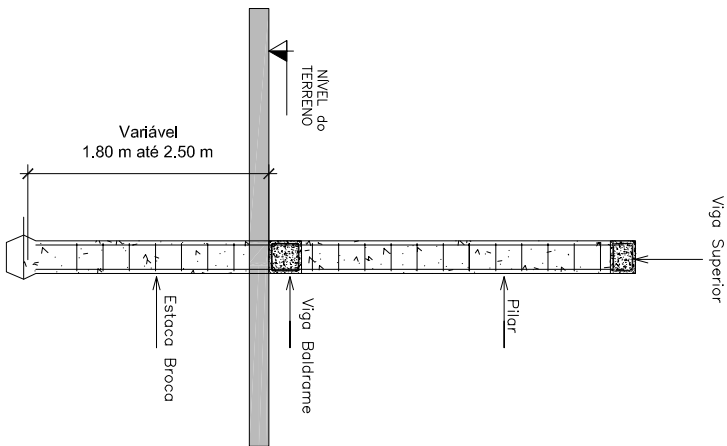
- 1 – Todos as dimensões e elevações estão em metro, exceto onde indicado em contrário;
- 2 – Verificar e conferir medidas no local, ajustando onde necessário;
- 3 – Usar postilhas ou espaçadores para colocar as armaduras, dando cobertura mínimo de 2,5cm;
- 4 – Umeter os fôrmos antes dos concretagens;
- 5 – Respeitar cura e prazo mínimo de 2 dias para a desforma de vigas e pilares;
- 6 – A altura mínima do muro em alvenaria será de 2,80 m, devendo ser previsto o fechamento sob a viga baldrame (embasamento) nos locais em declive;
- 7 – Sob a alvenaria de embasamento será aplicado 3 cm de brita, o solo deverá estar devidamente compactado. Nos locais onde o embasamento tenha que ser maior que 50 cm, será executada uma viga de 10 x10 cm na espessura da alvenaria;
- 8 – Prever juntas de dilatação a cada 4,3 metros, DUPLICANDO o pilar nesta distância

5	Diminuição da distância das juntas, detalhes constr.	V. Maria	27/08/2010		
Nº	DESCRIÇÃO	VISTO	DATA	APROV.	DATA
	REVISÕES				
LEVANTAMENTO DE CANTO	PROJEÇÃO	DESENHO	APROVADO		
	Valdecir Maria	24/05/2005			
	Eng. Civil – CREA PR – 8081/0				

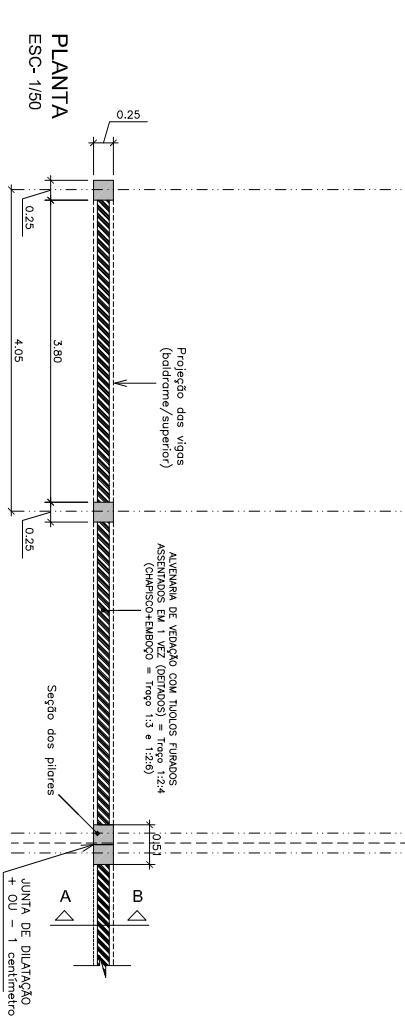
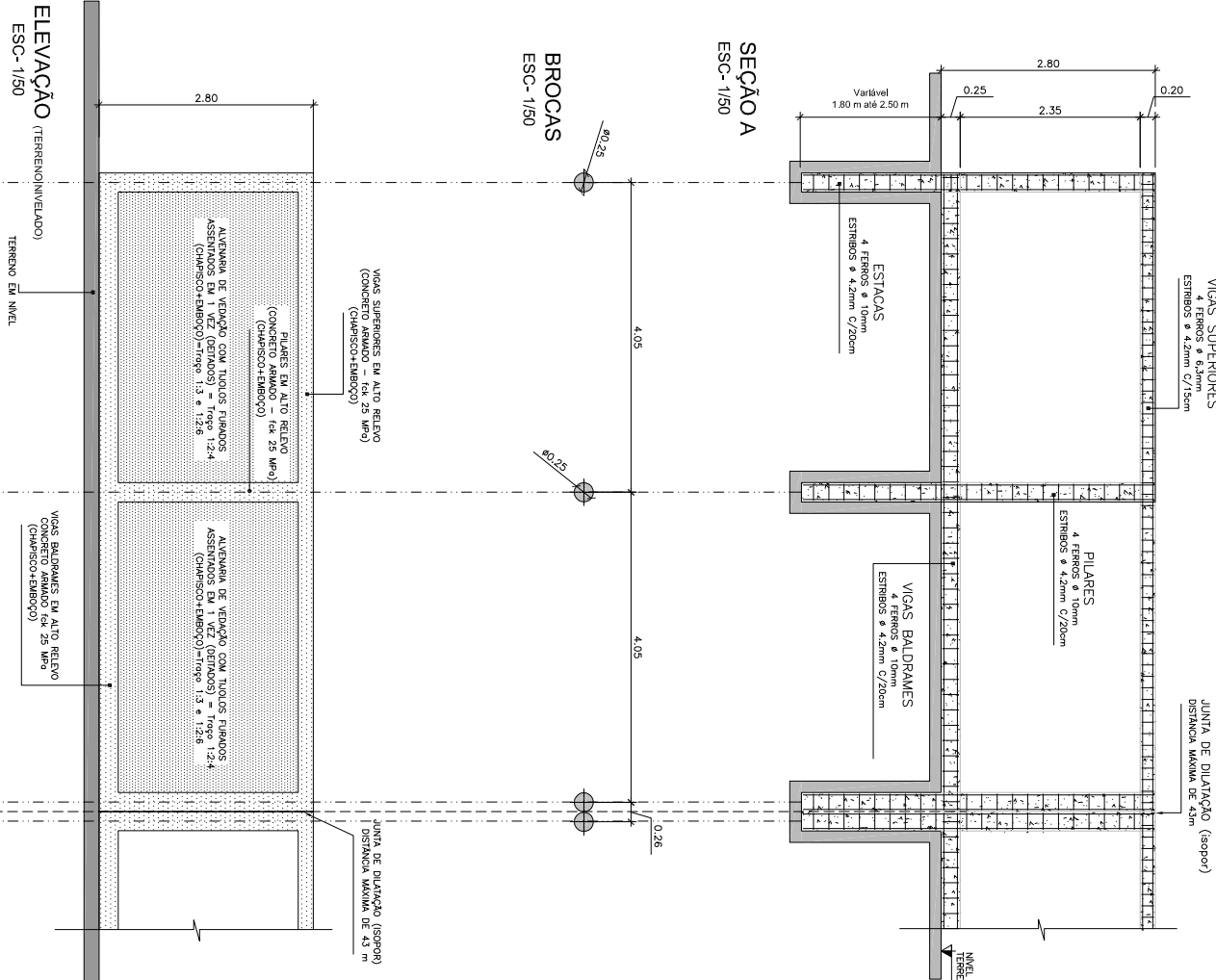


ÁREA GERAL DO PROJETO  
DESENHO ESQUEMÁTICO PARA  
A CONSTRUÇÃO DE MURO EM ALVENARIA  
FOZ DO IGUAÇU-PR.

DIRETORIA DE COORDENAÇÃO  
SUP-DE OBRAS E DESENVOLVIMENTO/ODM/ODMI.CO  
3888-DC-14004-P  
R5



### SEÇÃO B ESC-1/40



OBS: AS ESPESSEURAS INDICADAS TÊM AINDA O  
ADICIONADO DO CHAPISCO, EMBOÇO