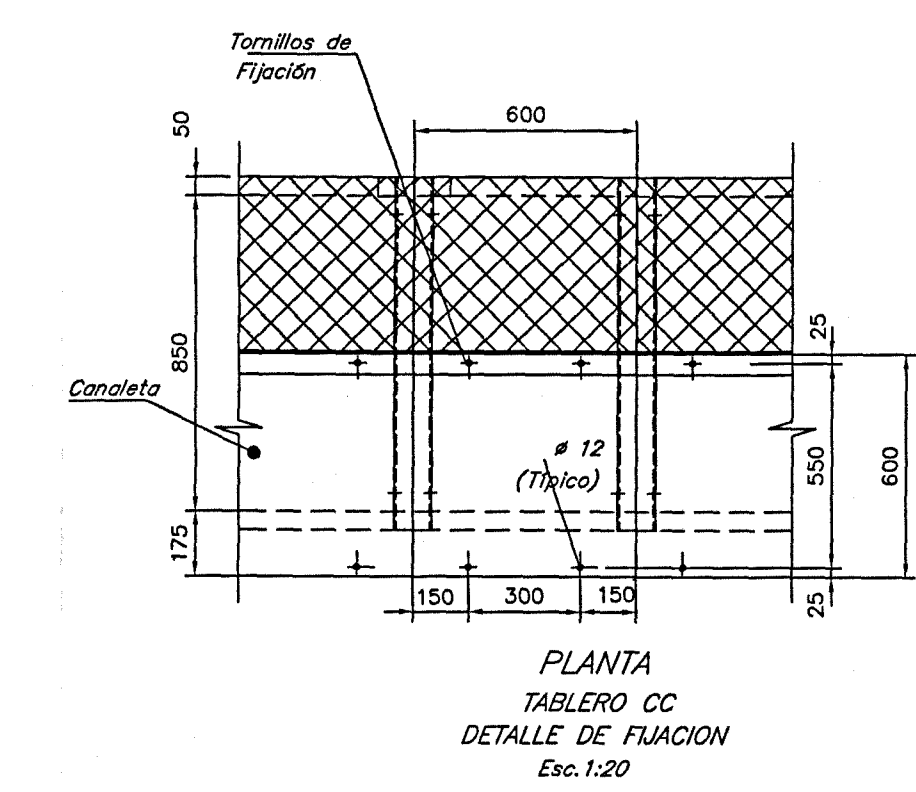
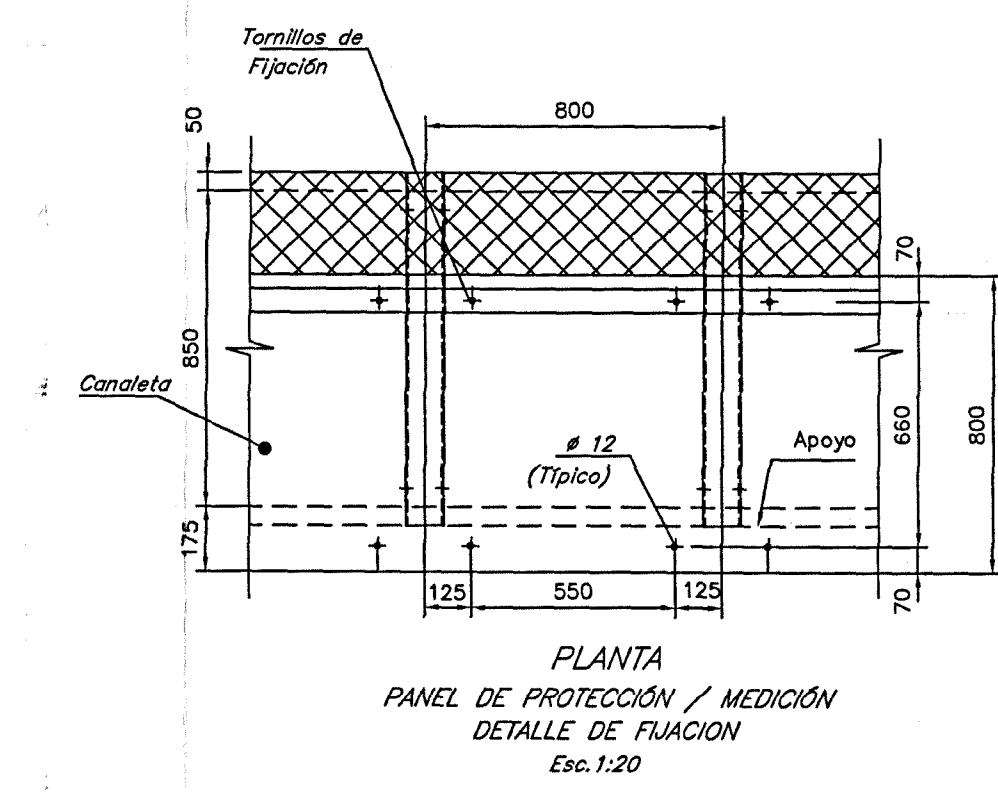
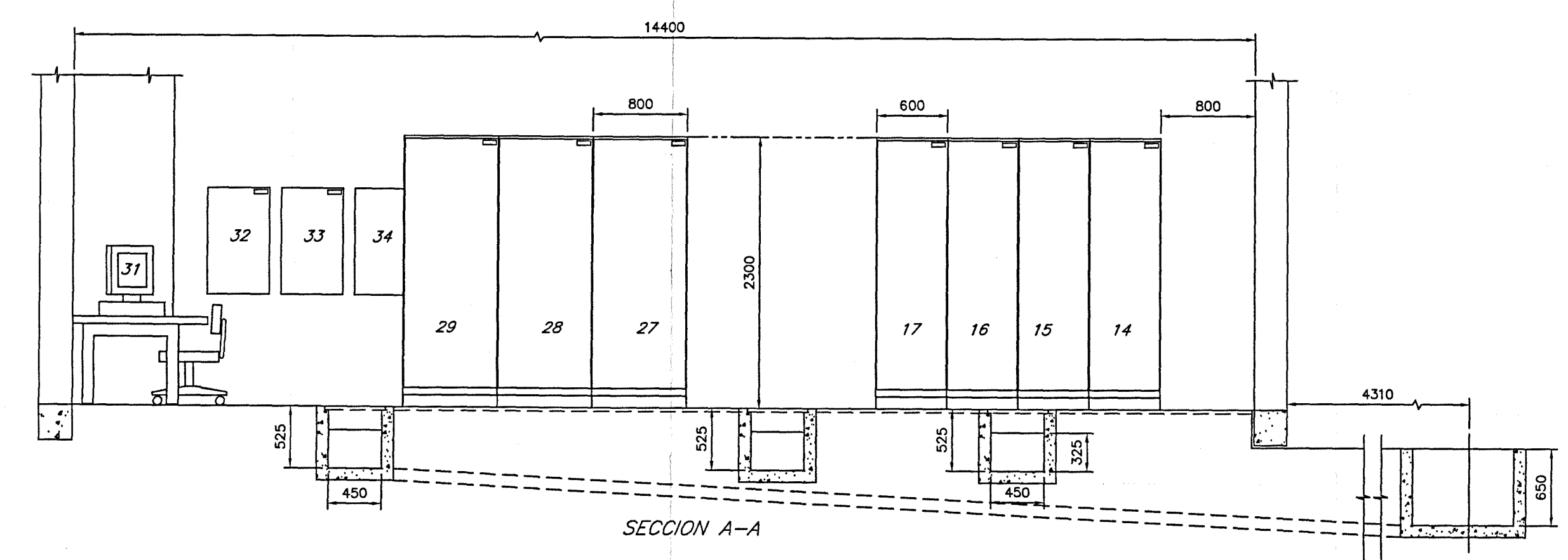
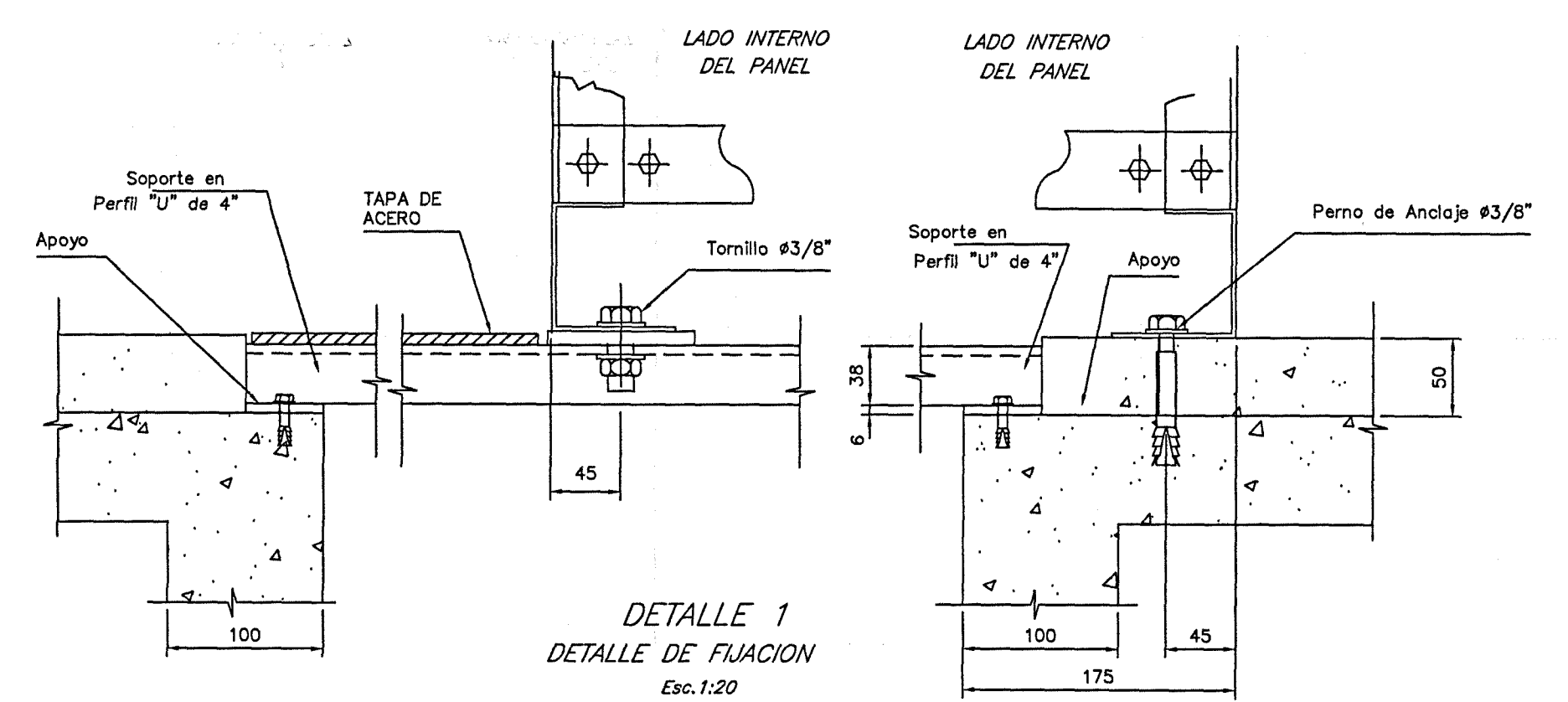
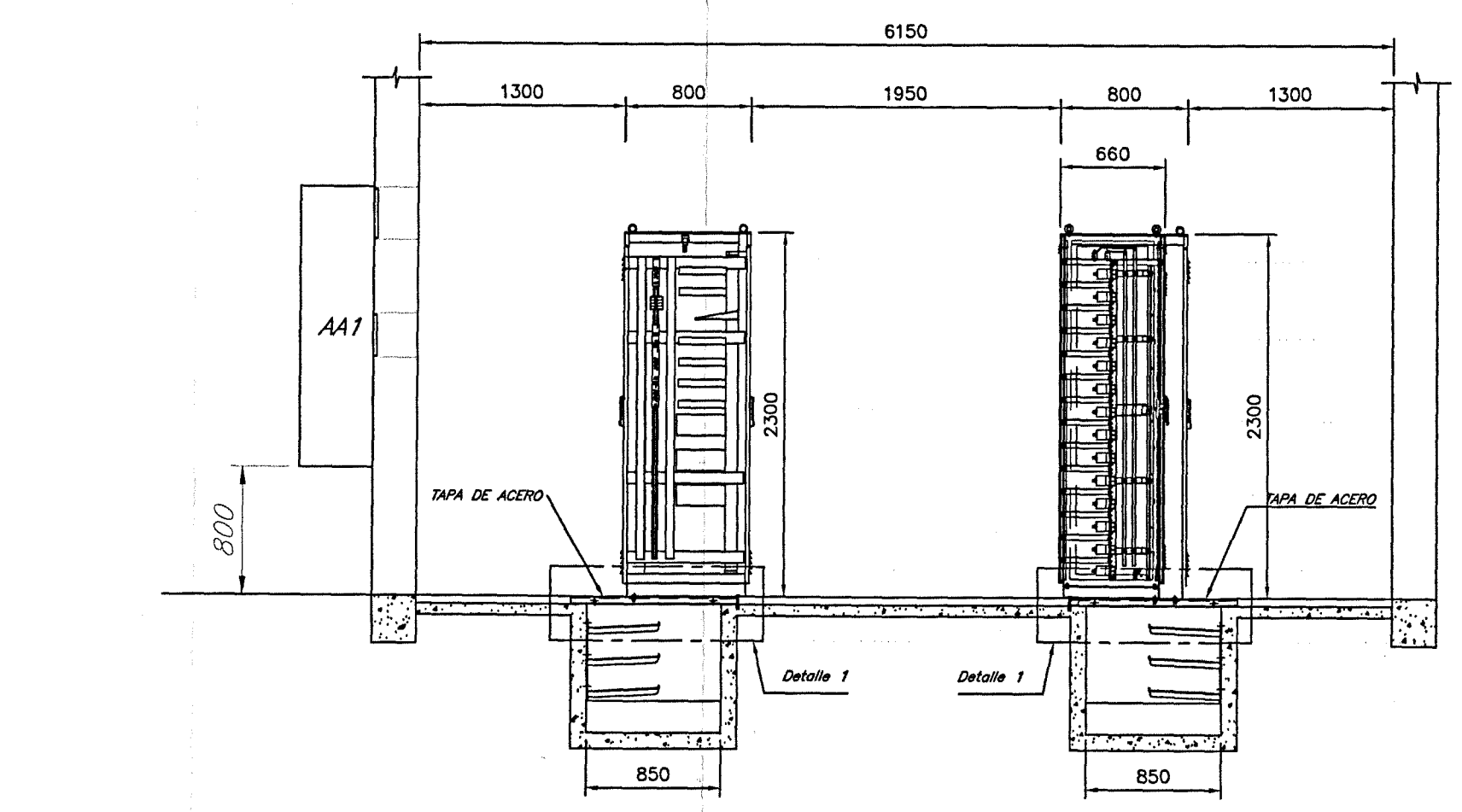
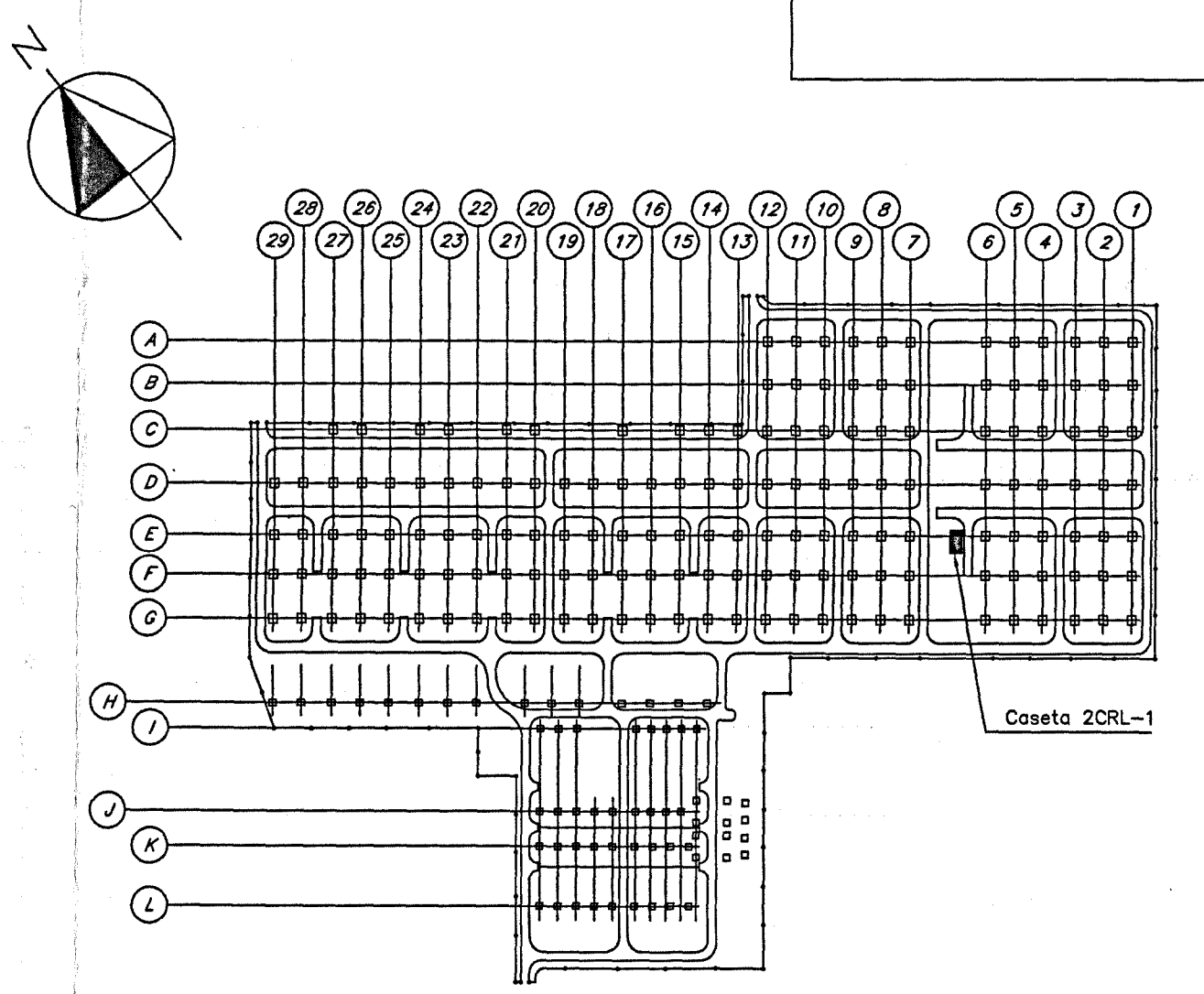


| LISTA DE EQUIPOS | | |
|------------------|---|---------------------|
| ITEM | EQUIPOS | Plano de Referencia |
| 1 | Panel 2F-VL31 - Control Vano L3/L11 | 6465-DF-G3610-P |
| 2 | Panel 2RPL03 - Protección Principal L3 - 500kV | 6465-DF-G4080-P |
| 3 | Panel 2RAL03 - Protección Alternativa L3 - 500kV | 6465-DF-G4081-P |
| 4 | Panel 2RPL11 - Protección Primaria L11 - 500kV | 6465-DF-G4082-P |
| 5 | Panel 2RAL11 - Protección Alternativa L11 - 500kV | 6465-DF-G4083-P |
| 6 | Panel 2F-B12 - Control Vano A1/A2 y B1/B2 | 6465-DF-G3620-P |
| 7 | Panel 2R-BA1 - Protección Diferencial Barra A1 - 500kV | 6465-DF-G3611-P |
| 8 | Panel 2R-BB1 - Protección Diferencial Barra B1 - 500kV | 6465-DF-G3612-P |
| 9 | Panel 2F-VL42 - Control Vano L4/L12 | 6465-DF-G3616-P |
| 10 | Panel 2RPL04 - Protección Principal L4 - 500kV | 6465-DF-G4084-P |
| 11 | Panel 2RAL04 - Protección Alternativa L4 - 500kV | 6465-DF-G4085-P |
| 12 | Panel 2RPL12 - Protección Primaria L12 - 500kV | 6465-DF-G4086-P |
| 13 | Panel 2RAL12 - Protección Alternativa L12 - 500kV | 6465-DF-G4087-P |
| 14~19 | Tablero CC - QDS-1 | 6628-DF-G3615-P |
| 20~25 | Tablero CC - QDS-2 | 6628-DF-G3617-P |
| 26 | Panel 25-D02 - DIOS y Gateways | 6465-DF-G3623-P |
| 27 | Panel 25-D01 - Switches | 6465-DF-G3623-P |
| 28 | Panel 20-D2 - Oscilografía | 6490-DF-G3608-P |
| 29 | Panel de Medición de Faturación | 6044-DF-G6137-P |
| 30 | Estación de Trabajo Local Param. Prot. y S&C | - |
| 31 | Estación de Trabajo Local IHM | - |
| 32 | Tablero TN-2CRL1 - Iluminación y tomas del sistema normal | 6628-DF-G3621-P |
| 33 | Tablero TE-2CRL1 - Iluminación y tomas del sistema esencial | 6628-DF-G3621-P |
| 34 | Tablero SCI-2CRL1 - Tablero de detección y alarma de incendio | 6628-DF-G3620-P |
| 35~36 | Unidad de Aire Acondicionado | - |
| 37 | Tablero TMA-2CRL1 - Aire Acondicionado | - |



NOTAS
1 - Las dimensiones están dadas en milímetro.

PLANOS DE REFERENCIA
Subestación Margen Derecha
Sector 1 - 500kV - Seccionamiento L3/L11 y L4/L12
- Dutos e Canaletas - Planta Geral 6452-DC-G3600-P
Caseta de Reles 2CRL-1
- Arquitectura - Planta Piso y Cobertura H1/2 4519-DC-G3600-E
- Arquitectura - Secciones y Vistas H2/2 4519-DC-G3601-E

0 0,8 1,6 2,4 3,2 4,0 m.
Escala Original 1:40

| | | | | | |
|--|---|----------------|----------|--------------------|----------|
| 3 | | | | | |
| 2 | | | | | |
| 1 | Instalação novo painel de med. de faturamento | ARTECHE | 22.12.15 | Assinatura | 08/03/16 |
| N | DESCRIPCIÓN | FIRMA | FECHA | FIRMA | DATA |
| REVISÕES | | PROYECTISTA | | ITAIPU | |
| PROY. | E.M.P. | VERIF. | L.C.C. | APROB. | R.R. |
| DIS. | E.M.P. | VISTO | L.C.C. | FECHA | 01/10/12 |
| ABB SANTA RITA ITAIPU BINACIONAL | | | | | |
| SUBSTACION MARGEN DERECHA SECTOR 1 - 500kV - SECCIONAMIENTO L3/L11 y L4/L12 CASETA DE RELES LOCAL - 2CRL-1 DISPOSICION DE EQUIPOS Y DETALLE DE FIJACION | | | | | |
| ITAIPU BINACIONAL | | VISTO: MIGREY | | | |
| APROB. JOME | | FECHA 03/03/15 | | 6456-DC-G3600-E R1 | |